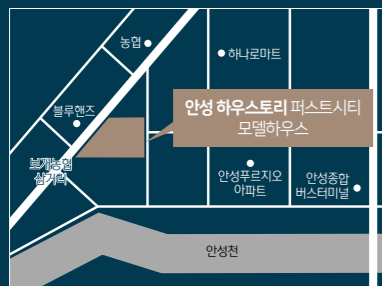


# 안성 하우스토리 퍼스트시티



## 1533 1121

총 474세대 | 74㎡ A·B | 84㎡ A·B |  
 현장 : 경기도 안성시 죽산면 죽산리 790번지 일원 | 모델하우스 : 경기도 안성시 가사동 77-3

시행수탁사 true friend 한국투자 부동산신탁    시행위탁사 RICH (RICH) (주)    시공사 남광토건

·부동산개발업자 한국투자부동산신탁 주식회사(등록번호 : 서울 190082) ·서울특별시 강남구 테헤란로 518, 7층 (대치동)  
 ·2022년 3월 31일 사업계획승인 취득 ·안성시 승인번호 2022-주택과-주택건설사업계획승인-1

※ 본 홍보물에 표기된 개발사업과 관련된 사항은 지자체 및 개발주체, 관계기관의 사정에 따라 일부 변경, 지연, 취소될 수 있습니다.  
 ※ 본 홍보물에 사용된 이미지는 소비자의 이해를 돕기 위한 이미지입니다. ※ 본 홍보물에 표기된 내용은 부동산 관련 법령 및 정책에 따라 변동될 수 있습니다.  
 ※ 본 홍보물에 표기된 중도금 대출 무이자 관련 내용은 시행위탁사에서 알선한 금융기관을 통한 중도금 대출 시에 이자를 지원하는 내용으로 자세한 내용은 홍보관 및 견본주택에서 반드시 확인하시기 바랍니다.



# GRAND CENTRAL

## 안성 주거의 새로운 중심 프리미엄 라이프의 시작

3억원대 합리적인 가격에 편리한 생활인프라,  
풍부한 미래가치까지 하우스토리 퍼스트시티를 만나면  
내일이 더 빛나는 삶이 시작됩니다



### 사업개요

사업명칭 : 안성시 죽산 공동주택 신축공사  
대지위치 : 경기도 안성시 죽산면 죽산리 790번지 일원  
건축규모 : 지하2층~지상26층 주동 5개동 및 부속동  
(주민공동시설, 근린생활시설)  
74㎡A·B / 84㎡A·B 총 474세대  
대지면적 : 22,365㎡ / 연면적 71,970,8589㎡  
용적률 : 229.31% / 건폐율 15.93%

# PREMIUM LOCATION

## 안성 동부권의 새로운 랜드마크 높이가 다른 프리미엄을 누리다

교통, 교육, 생활, 비전까지 모든 것을 다 갖춘 26층 랜드마크 안성의 기대, 그 이상의 프리미엄 라이프가 시작됩니다



### 어디든 빠른 쾌속교통

단지 앞 38번 국도, 죽산시외버스터미널 등 서울까지 1시간 대 쾌속 교통망

### 누구나 편한 중심생활

죽산시장, 하나마트, 죽산면 주민자치센터 죽산 커뮤니티센터(예정) 등 안 걸음에 누리는 생활 인프라

### 언제나 안심 교육환경

단지에서 도보로 통학이 가능한 죽산초·중·고교가 위치한 안심 교육환경

### 살수록 좋은 단지설계

채광과 통풍이 유리한 4Bay역신설계, 최고 26층 높이의 차별화된 랜드마크 설계



이미지컷



이미지컷



이미지컷

※ 본 홍보물에 사용된 이미지는 소비자의 이해를 돕기 위한 이미지컷입니다. ※ 본 홍보물의 지역도는 소비자의 이해를 돕기 위해 제작된 것으로 인해, 편집, 제작 과정상 오류가 있을 수 있습니다. ※ 본 홍보물에 표기된 개발사업과 관련된 사항은 지자체 및 개발주체, 관계기관의 사정에 따라 일부 변경, 지연, 취소될 수 있습니다.

# PREMIUM LANDSCAPE

## 친환경 단지에 격이 다른 커뮤니티까지 명품단지의 새로운 기준을 제시하다

자연을 품은 단지 조경은 일상에 쾌적함을 더하고, 건강한 행복을 만드는 커뮤니티는 특별한 문화를 선사합니다



### | 어린이 놀이터

다채로운 놀이시설을 통해 아이들의 창의력을 키워주는 안전하고 즐거운 놀이터

### | 어반팜

여러가지 작물을 직접 심고, 가꾸면서 수확의 기쁨도 체험할 수 있는 단지 내 텃밭

### | 캠핑파크

단지 내에서 가족과 함께 캠핑의 여유와 낭만을 만끽할 수 있는 차별화된 캠핑공간

### | 주민운동시설

다양한 운동기구를 설치해 가족, 이웃과 함께 건강한 행복을 키우는 헬스케어 존



※ 상기 CG 및 이미지는 소비자의 이해를 돕기 위해 제작한 것으로 실제와 차이가 있습니다. ※ 조망은 층별, 양면로 상이오니, 계약 시 반드시 확인하시기 바랍니다.

# PREMIUM COMMUNITY

## 운동공간에서 소통공간까지 격이 다른 커뮤니티 문화를 완성하다

건강한 여가생활을 위해 조성되는 커뮤니티  
날마다 새롭고 특별한 여유와 휴식이 더해집니다.



이미지컷

### | 피트니스 클럽

유산소부터 근력운동까지 건강한 생활을 위해  
다양한 운동을 즐기는 피트니스 센터

### | 실내 골프 연습장

외부로 나가지 않고도 단지 내에서  
편하게 실력양상이 가능한 실내 골프 연습장



이미지컷



이미지컷

### | 새싹 정류소

자녀들의 등·하교를 기다리며  
친구나 이웃과 함께 담소를 나눌 수 있는 공간

### | 어린이집

자녀들을 건강하고 안전하게 믿고 맡길 수 있는  
단지 내 영유아 보육 공간

### | 키즈카페

아이들이 함께 안전하게 어울리며 자연스럽게  
사회성을 학습할 수 있는 놀이공간

※ 상기 CG 및 이미지는 소비자의 이해를 돕기 위해 제작한 것으로 실제와 차이가 있습니다.

※ 상기 CG 이미지는 소비자의 이해를 돕기 위해 제작한 것으로 실제와 차이가 있습니다.

# PREMIUM SYSTEM

## 가족의 안전에서 친환경 생활까지 가장 앞선 스마트 시스템을 만나다

하우스토리에 산다는 건 한발 앞선 생활을 누린다는 것  
첨단 스마트 시스템이 진보된 라이프스타일을 선보입니다



### SAFTY SYSTEM | 안전시스템

**200만 화소 CCTV**  
동 출입구 등 단지 내 각 포인트에 고화질 CCTV를 설치해 선명한 화면으로 안전을 지킬 수 있습니다.

**승강기 자동구출 운전 시스템**  
정전, 화재 등 비상상황이 발생하면 가장 가까운 층에서 승강기가 자동으로 멈춰 안전하게 대피할 수 있습니다.

**가스/전기 자동 차단기**  
화재 감지 시 자동으로 전기와 가스를 차단하는 시스템으로 화재가 커지는 것을 사전 예방합니다.

**저층부 및 최상층 동체 감지기**  
동체 감지기를 설치해 외부인의 침입을 사전에 차단하므로 저층/최상층 세대도 안심할 수 있습니다.

**스마트홈 방범 시스템**  
CCTV와 각종 방범 시스템이 단지 출입구부터 집안까지 동선을 따라 설치 및 연동되어 있어 각종 범죄나 위협으로부터 안전하게 보호해 줍니다..

**주방 자동식 소화기**  
조리기구 과열 등으로 화재가 발생할 경우를 대비해 가스렌지 위에 설치된 소화기가 화재를 조기 진압합니다.

### SMART SYSTEM | 스마트시스템

**차량번호인식 주차관제 시스템**  
입주민 차량은 번호인식으로 빠르게 통과시키고 외부 차량은 출입을 통제하므로 보안은 더 엄격해지고 안전은 더욱 더 강화됩니다.

**욕실 저소음 배수관**  
윗집 물내려가는 소리까지 줄일 수 있도록 저소음 이중관과 특수 설계한 저소음 엘보를 사용합니다.

**지하주차장 경로방지 팬**  
습기가 많은 장마철에 경로가 생겨 곰팡이가 번식하는 것을 막을 수 있도록 팬을 통해 결로를 없앱니다.



### CLEAN SYSTEM | 청정시스템

**세대 내 전열교환기 환기 시스템**  
창문을 열지 않아도 해파필터 적용 전열교환기 환기시스템이 실내 공기를 늘 쾌적하게 만들어 줍니다.

**지하주차장 자동환기 시스템**  
배기가스로 매캐한 지하주차장 공기를 환기 팬으로 자동 배출하므로 차를 타고 내릴 때도 늘 쾌적합니다.

**전기차 충전소**  
다가오는 전기자동차 시대를 대비해 전기차 충전시스템을 지하주차장 내 충분히 준비했습니다.

### ECO SYSTEM | 절약시스템

**난방절약 시스템**  
난방 온도에 따라 각 방마다 필요한 난방수의 양을 세밀하게 조절해 필요한 만큼만 보내 난방 에너지를 아껴주어 경제성이 뛰어납니다.

**스마트 대기전력 차단 콘센트**  
콘센트에 플러그를 꽂아 두어도 일정시간이 지나면 자동으로 전력을 차단할 수 있어 전기를 아낄 수 있습니다.

**실별 온도조절 시스템**  
각 방 별로 온도를 따로 조절할 수 있어 에너지 절약은 물론 냉난방 효율을 높일 수 있습니다.

**온수절약 핸들**  
냉수 구간이 넓게 설계되어 필요시만 급탕 온수를 사용하므로 불필요한 온수 낭비를 막아드립니다.

**스마트 원격 검침**  
세대 및 커뮤니티의 에너지 사용량을 원격으로 검침해 세대별로 알려주어 에너지 낭비를 미리 막을 수 있습니다.

**절수형 인증 제품**  
부엌, 욕실, 화장실 등 물이 나오는 모든 곳에 수압은 높이고 사용량은 줄여주는 환경부 공인 절수기기를 설치해 수도요금을 아껴 드립니다.



※ 상기 CG 및 이미지는 소비자의 이해를 돕기 위해 제작한 것으로 실제와 차이가 있습니다.

※ 상기 CG 이미지는 소비자의 이해를 돕기 위해 제작한 것으로 실제와 차이가 있습니다.



거실 | 84A



연관 | 84A



연관 팬트리 | 74A

## LIVING ROOM

햇살이 가득한 패밀리 공간,  
가장 행복한 이야기가 쌓입니다



거실 | 74A

※ 본 자면 상의 사진은 사이버 모델하우스 및 견본주택 오픈이전에 촬영한 것으로, 기본 마감재 이외의 옵션 및 견본주택 연출을 위한 소품이 포함되어 있으며, 마감재 색상 및 사양은 실제와 상이할 수 있으니 반드시 견본주택에서 확인하시기 바랍니다.  
※ 각 타입별 마감재 컬러 및 재질 등 세부사양은 상이할 수 있으니, 반드시 견본주택에서 확인하시기 바랍니다.



침실 1 | 74A



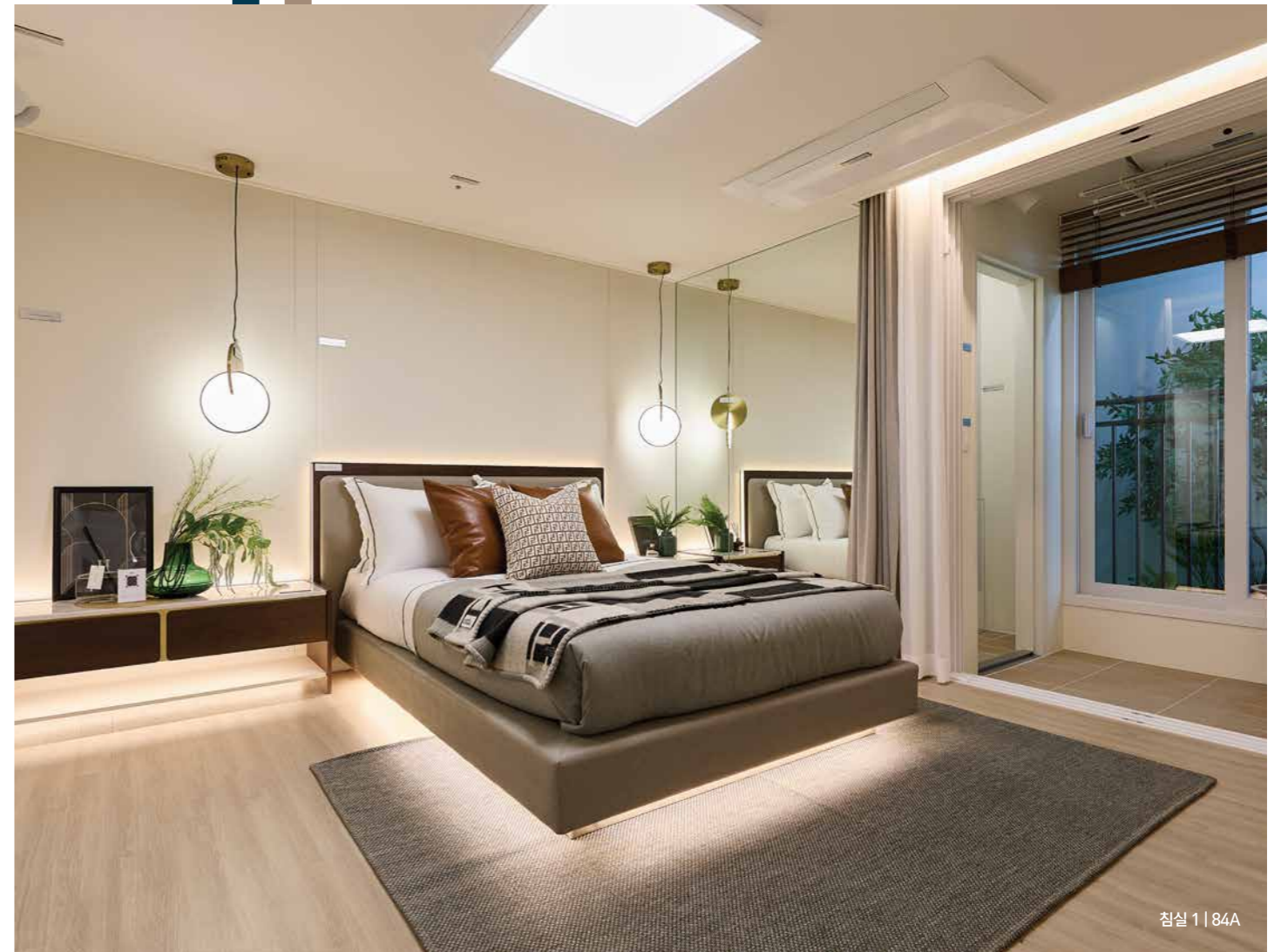
침실 2 | 74A



침실 3 | 84A

## BED ROOM

드라마가 있는 스위트룸,  
아늑하고 편안한 시간이 흐릅니다



침실 1 | 84A

※본 자면 상의 사진은 사이버 모델하우스 및 견본주택 오픈일 이전에 촬영한 것으로, 기본 마감재 이외의 옵션 및 견본주택 연출을 위한 상품이 포함되어 있으며, 마감재 색상 및 사양은 실제와 상이할 수 있으니 반드시 견본주택에서 확인하시기 바랍니다.  
※각 타입별 마감재 컬러 및 재질 등 세부사양은 상이할 수 있으니, 반드시 견본주택에서 확인하시기 바랍니다.





주방 | 74A

## DINING ROOM

트렌드를 앞선 꿈의 공간,  
언제나 즐거운 만찬이 탄생합니다



팬트리 | 84A



주방 | 84A



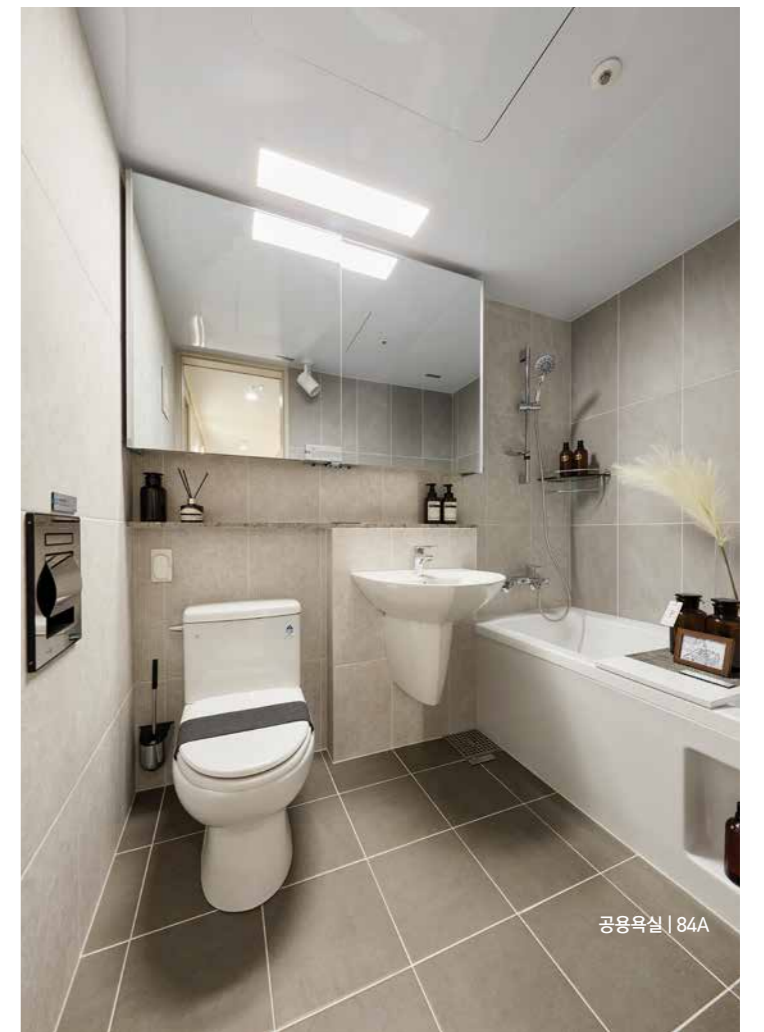
공용욕실 | 74A

## BATH ROOM

하루의 피로를 푸는 힐링공간,  
내일의 에너지까지 충전합니다



부부욕실 | 84A



공용욕실 | 84A

※본 자면 상의 사진은 사이버 모델하우스 및 견본주택 오픈일 이전에 촬영한 것으로, 기본 마감재 이외의 옵션 및 견본주택 연출을 위한 소품이 포함되어 있으며, 마감재 색상 및 사양은 실제와 상이할 수 있으니 반드시 견본주택에서 확인하시기 바랍니다.  
※각 타입별 마감재 컬러 및 재질 등 세부사양은 상이할 수 있으니, 반드시 견본주택에서 확인하시기 바랍니다.

# 74A

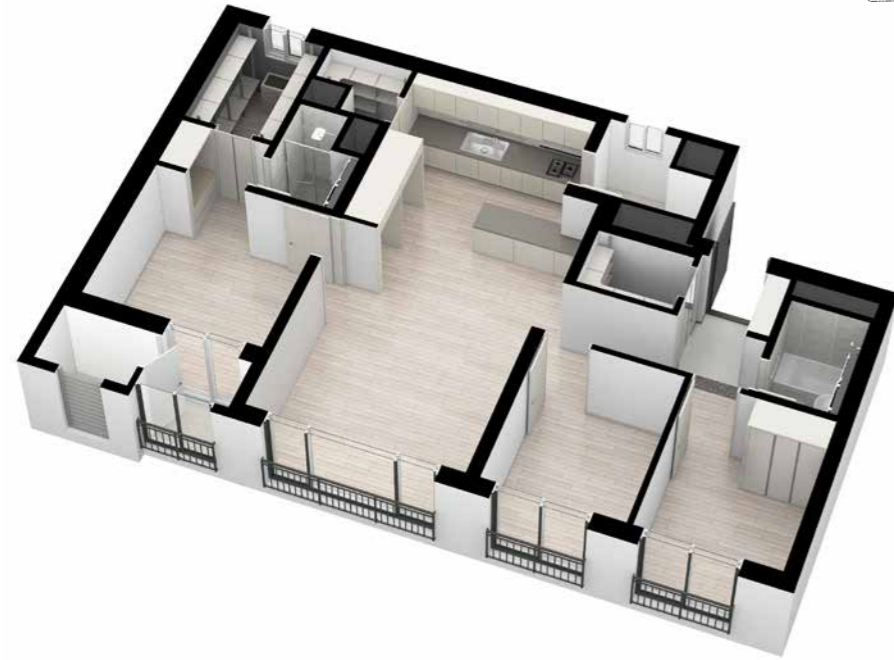
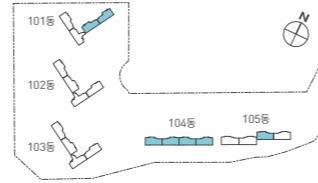
총 474세대 중  
155세대

## Trendy Modern

4Bay구조로 개방감과 편의성을 높여  
합리적이고 트렌디한 공간입니다

전용면적	74.7163㎡
주거공용면적	23.4254㎡
공급면적	98.1417㎡
기타공용면적	39.8092㎡
계약면적	137.9509㎡

확장영



평면도



※ 본 지면 상의 아이소, 평면도는 소비자의 이해를 돕기 위해 제작된 것으로 외곽 라인, 내부 레이아웃, 인테리어 마감, 내부 디테일, 가구 디자인 등 세부사항은 변경될 수 있으며, 자세한 사항은 견본주택에 문의하시어 계약 등에 착오 없으시기 바랍니다.  
※ 면적수치는 제작 과정상 오차가 있을 수 있으므로 계약 시 반드시 확인하시기 바랍니다.

# 74B

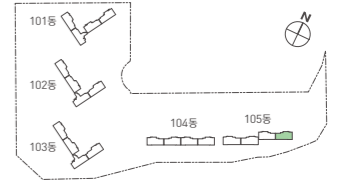
총 474세대 중  
20세대

## Smart Modern

효율적인 동선설계와 넉넉한 수납공간으로  
차별화된 라이프 스타일을 연출합니다

전용면적	74.7163㎡
주거공용면적	23.4254㎡
공급면적	98.1417㎡
기타공용면적	39.8092㎡
계약면적	137.9509㎡

확장영



평면도



※ 본 지면 상의 아이소, 평면도는 소비자의 이해를 돕기 위해 제작된 것으로 외곽 라인, 내부 레이아웃, 인테리어 마감, 내부 디테일, 가구 디자인 등 세부사항은 변경될 수 있으며, 자세한 사항은 견본주택에 문의하시어 계약 등에 착오 없으시기 바랍니다.  
※ 면적수치는 제작 과정상 오차가 있을 수 있으므로 계약 시 반드시 확인하시기 바랍니다.

# 84A

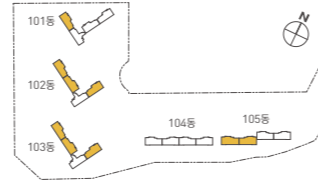
총 474세대 중  
223세대

## Comfort Modern

맞춤형 구조로 햇살과 바람이 가득 담긴  
아늑하고 여유로운 공간을 연출합니다

전용면적	84.9156㎡
주거공용면적	26.0468㎡
공급면적	110.9624㎡
기타공용면적	45.2434㎡
계약면적	156.2059㎡

확장영



평면도



※ 본 지면 상의 아이소, 평면도는 소비자의 이해를 돕기 위해 제작된 것으로 외곽 라인, 내부 레이아웃, 인테리어 마감, 내부 디테일, 가구 디자인 등 세부사항은 변경될 수 있으며, 자세한 사항은 견본주택에 문의하시어 계약 등에 착오 없으시기 바랍니다.  
※ 면적수치는 제작 과정상 오차가 있을 수 있으므로 계약 시 반드시 확인하시기 바랍니다.

# 84B

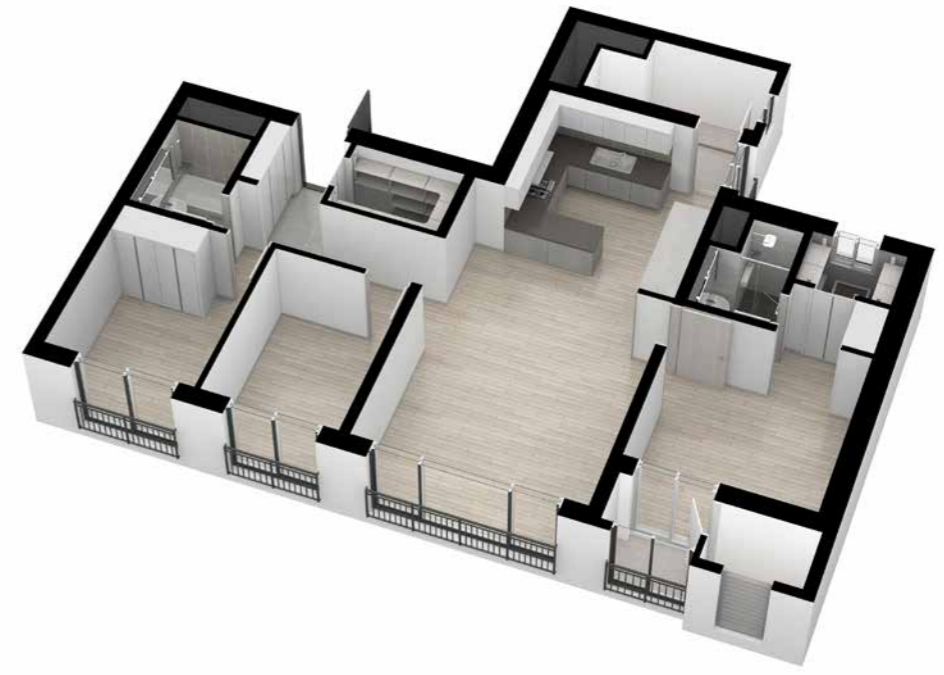
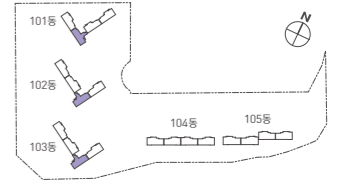
총 474세대 중  
76세대

## Elegant Modern

와이드한 4BAY구조의 여유로운 공간에  
품격있고 럭셔리한 감성을 더했습니다

전용면적	84.9222㎡
주거공용면적	27.4532㎡
공급면적	112.3754㎡
기타공용면적	45.2469㎡
계약면적	157.6224㎡

확장영



평면도



※ 본 지면 상의 아이소, 평면도는 소비자의 이해를 돕기 위해 제작된 것으로 외곽 라인, 내부 레이아웃, 인테리어 마감, 내부 디테일, 가구 디자인 등 세부사항은 변경될 수 있으며, 자세한 사항은 견본주택에 문의하시어 계약 등에 착오 없으시기 바랍니다.  
※ 면적수치는 제작 과정상 오차가 있을 수 있으므로 계약 시 반드시 확인하시기 바랍니다.

26F	2601	2602	2603	
25F	2501	2502	2503	
24F	2401	2402	2403	
23F	2301	2302	2303	
22F	2201	2202	2203	2204
21F	2101	2102	2103	2104
20F	2001	2002	2003	2004
19F	1901	1902	1903	1904
18F	1801	1802	1803	1804
17F	1701	1702	1703	1704
16F	1601	1602	1603	1604
15F	1501	1502	1503	1504
14F	1401	1402	1403	1404
13F	1301	1302	1303	1304
12F	1201	1202	1203	1204
11F	1101	1102	1103	1104
10F	1001	1002	1003	1004
9F	901	902	903	904
8F	801	802	803	804
7F	701	702	703	704
6F	601	602	603	604
5F	501	502	503	504
4F	401	402	403	404
3F	301	302	303	304
2F	201	202	203	204
1F	101			104

2601	2602	2603	2604
2501	2502	2503	2504
2401	2402	2403	2404
2301	2302	2303	2304
2201	2202	2203	2204
2101	2102	2103	2104
2001	2002	2003	2004
1901	1902	1903	1904
1801	1802	1803	1804
1701	1702	1703	1704
1601	1602	1603	1604
1501	1502	1503	1504
1401	1402	1403	1404
1301	1302	1303	1304
1201	1202	1203	1204
1101	1102	1103	1104
1001	1002	1003	1004
901	902	903	904
801	802	803	804
701	702	703	704
601	602	603	604
501	502	503	504
401	402	403	404
301	302	303	304
201	202	203	204
101			

구분	세대수
74A	155
74B	20
84A	223
84B	76
<b>총 세대수</b>	<b>474</b>

(주) 상기 동호수별 집계총괄표는 추후  
여려요인에 의해 변경될 수 있습니다.  
☒ 팔로터, 부대복리시설 등이 배치되므로  
반드시 견본주택에서 확인하시기 바랍니다.

동	101동 (26F)			
타입	84A	84B	74A	74A
호	1호	2호	3호	4호
세대수	26	25	25	22

동	102동 (26F)			
타입	84A	84A	84B	84A
호	1호	2호	3호	4호
세대수	26	25	25	25

26F	2601	2602	2603	2604
25F	2501	2502	2503	2504
24F	2401	2402	2403	2404
23F	2301	2302	2303	2304
22F	2201	2202	2203	2204
21F	2101	2102	2103	2104
20F	2001	2002	2003	2004
19F	1901	1902	1903	1904
18F	1801	1802	1803	1804
17F	1701	1702	1703	1704
16F	1601	1602	1603	1604
15F	1501	1502	1503	1504
14F	1401	1402	1403	1404
13F	1301	1302	1303	1304
12F	1201	1202	1203	1204
11F	1101	1102	1103	1104
10F	1001	1002	1003	1004
9F	901	902	903	904
8F	801	802	803	804
7F	701	702	703	704
6F	601	602	603	604
5F	501	502	503	504
4F	401	402	403	404
3F	301	302	303	304
2F	201	202	203	204
1F	101		103	104

2301	2302	2303	2304
2201	2202	2203	2204
2101	2102	2103	2104
2001	2002	2003	2004
1901	1902	1903	1904
1801	1802	1803	1804
1701	1702	1703	1704
1601	1602	1603	1604
1501	1502	1503	1504
1401	1402	1403	1404
1301	1302	1303	1304
1201	1202	1203	1204
1101	1102	1103	1104
1001	1002	1003	1004
901	902	903	904
801	802	803	804
701	702	703	704
601	602	603	604
501	502	503	504
401	402	403	404
301	302	303	304
201	202	203	204

2301	2302		
2201	2202		
2101	2102	2103	2104
2001	2002	2003	2004
1901	1902	1903	1904
1801	1802	1803	1804
1701	1702	1703	1704
1601	1602	1603	1604
1501	1502	1503	1504
1401	1402	1403	1404
1301	1302	1303	1304
1201	1202	1203	1204
1101	1102	1103	1104
1001	1002	1003	1004
901	902	903	904
801	802	803	804
701	702	703	704
601	602	603	604
501	502	503	504
401	402	403	404
301	302	303	304
201	202	203	204

동	103동 (26F)			
타입	84A	84A	84B	84A
호	1호	2호	3호	4호
세대수	26	25	26	26

동	104동 (23F)			
타입	74A	74A	74A	74A
호	1호	2호	3호	4호
세대수	22	22	22	22

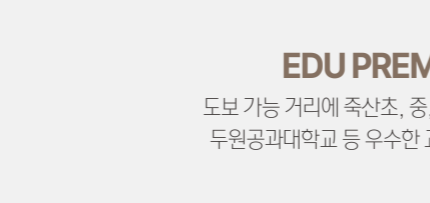
동	105동 (23F)			
타입	84A	84A	74A	74B
호	1호	2호	3호	4호
세대수	22	22	20	20

# 안성 하우스토리 퍼스트시티 PREMIUM 7

생활은 더 여유로워지고, 가치는 더 높아지는 곳  
하우스토리에서 내일이 더 빛나는 프리미엄을 누리세요



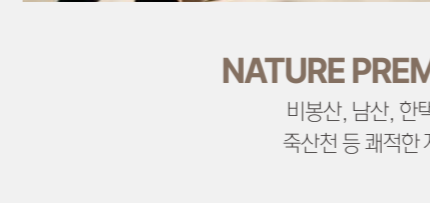
**SPEED PREMIUM**  
중부고속도로, 세종포천고속도로(예정) 등  
서울까지 1시간대 사통팔달 교통망



**EDU PREMIUM**  
도보 가능 거리에 죽산초, 중, 고교 및  
두원공과대학교 등 우수한 교육환경



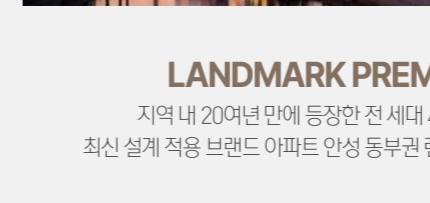
**INFRA PREMIUM**  
죽산시장, 하나로마트, 죽산면 주민자치센터,  
죽산면 복합커뮤니티센터(예정) 등 편리한 생활환경



**NATURE PREMIUM**  
비봉산, 남산, 한택식물원,  
죽산천 등 쾌적한 자연환경



**VISION PREMIUM**  
동신일반산업단지(예정), 죽산관광단지(예정),  
용인반도체클러스터(예정) 등 풍부한 미래가치



**LANDMARK PREMIUM**  
지역 내 20여년 만에 등장한 전 세대 4Bay 등  
최신 설계 적용 브랜드 아파트 안성 동부권 랜드마크



**SPECIAL PREMIUM**  
중도금 대출 60% 전액 무이자 및  
1차 계약금 500만원, 6개월 후 전매가능  
부담없는 분양조건

※ 상기 CG 및 이미지는 소비자의 이해를 돕기 위해 제작한 것으로 실제와 차이가 있습니다.